

日衛連NEWS

Japan
Hygiene Products
Industry Association

発行 / 日本衛生材料工業連合会

特集

「マスク工業会会員マーク」の導入により、 マスク製品の正しい表示と信頼性の向上を実現

2012年2月、全国マスク工業会は消費者のマスクに対する適切な理解と正しい使い方の発信を目的とした「マスクの表示・広告自主基準」の改定を発表。自主基準を遵守した製品に『マスク工業会会員マーク』を表示することで、マスク製品に関するより正しい情報の発信と信頼性の一段の向上をめざすとともに、目的に合った正しいマスクの選び方や誤解のない使い方の支援に取り組んでいます。



目次

新しいマスクの表示・広告自主基準の施行

- 自主基準における家庭用マスクの定義
- マスク性能の正しい表示を目指した新ルールのポイント
- 消費者への誤認防止を目的とした「マスクの表示・広告自主基準」

マスク工業会会員マークの表示を可とする運用ルール

- 安全性と品質の向上を目的とした「衛生マスクの安全・衛生自主基準」
- 【コラム】全国マスク工業会ってどんな組織？

冬の季節のマスク効果

- 風邪やインフルエンザの感染経路は飛沫感染や接触感染がほとんど
- 【コラム】あなたは大丈夫？「咳エチケット」
- 2012年の暮れから2013年にかけて感染性胃腸炎流行の兆し

花粉の季節のマスク効果

- マスクの着用で花粉対策になるの!?
- 2013年の花粉飛散数は関東・東北地方と北海道で例年の3~7倍に

家庭用マスクの種類と選び方

- 自分に合ったマスクのサイズは？ ■密着性と着け心地の良さがマスクの効果を高める
- 【コラム】自分に合ったマスクを選ぶための「6大チェックポイント」

マスクについての相談窓口

新しいマスクの表示・広告自主基準の施行

2009年4月に発生した新型インフルエンザ(のちに豚由来と判明)では、関西を中心にマスク需要が急増。季節的に市場、流通在庫が一番縮小する時期と重なったことから、一時的に店頭からマスクが消えるという事態が発生しました。パンデミックの襲来かとの国民的大騒ぎと重なり、既存事業者や新規事業者を巻き込んだの大増産(生産・輸入)騒ぎとなりましたが、同年の11月末には想定外の新型インフルエンザ流行終息宣言が発表されました。この年の冬の実需用が極端に減速したことから、マスク産業界は例年の4倍強の数量を生産・輸入、ほ

ぼ3年分のマスク在庫を国内に抱えることとなりました。

この騒ぎは、過大在庫を抱えるだけに留まらず、マスクの生産や輸入に不慣れな新規事業者が急増したことなどが影響し、粗悪品が出回ったり、製品の機能、品質表示に不適切な行き過ぎた表現が目立つようになりました。

この現象を少しでも解消し、マスク産業の信頼性を回復するため、全国マスク工業会では『マスク工業会会員マーク』を導入。マスクの表示・広告自主基準を遵守するとともに、消費者に対するマスク製品の正しい情報の発信に努めています。



こちらはホームページ掲載用のデータデザインとなります

全国マスク工業会会員マーク

■自主基準における家庭用マスクの定義

医療用や防塵用など、マスクにはさまざまな種類がありますが、今回の自主基準では最も一般的な家庭用マスクを対象としています。その定義は、天然繊維・化学繊維の織編物または不織布などを主な本体材料として、口と鼻を覆う形状であること。使用目的としては、花粉やホコリなどの粒子が体内に侵入するのを抑制、また風邪などの咳やくシャミの飛沫が体内外に侵入・飛

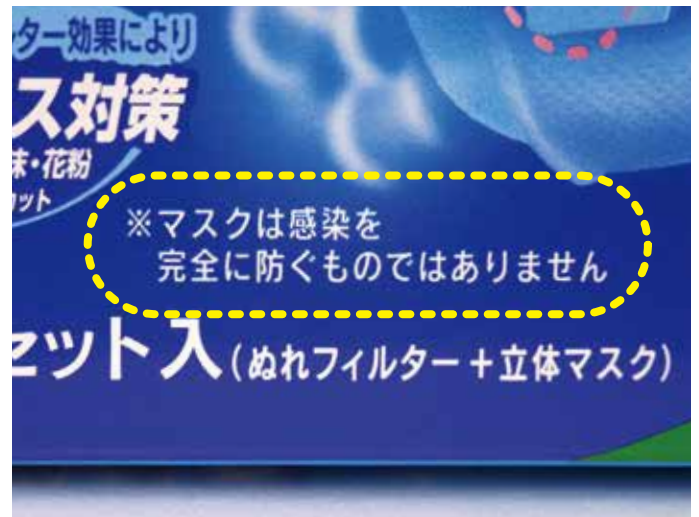
散するのを抑制するものと定めています。こうした製品は薬事法に該当しない衛生用品(雑貨品)に分類されるため、国などが定める明確な表示基準がありません。そこでマスクの製造・販売企業で構成される全国マスク工業会では、消費者の適切な理解と使用を目的に「マスクの表示・広告自主基準」を定め、以前からその運用に取り組んできました。

■マスク性能の正しい表示を目指した新ルールのポイント

今回の「マスクの表示・広告自主基準」改定は、薬事法および景品表示法の観点からの見直しが中心となりました。特に「インフルエンザウイルスをカット」「花粉症を予防」といった病名を挙げての効果表示は消費者に誤解を与えるだけでなく、雑貨品に分類されるマスクでは疾病の予防や治癒効果、薬理効果などの表示不可とする薬事法に抵触するものであることから、厳密なルールが定められました。また、家庭用マスクはその形状により外からの微粒子の侵入を完全に防止するのが難しいことから、「マスクは感染を完全に防ぐものではありません。」という表記を規定の文字サイズ(8ポイント以上)でパッケージの前面に記載するルールを設け、消費者への注意喚起を促しています。

なお、実際のものより著しく優良であるとの誤解を与える表示を避けるため、「ウイルス除去率99%」などの

フィルタ捕集効率数値については、あくまでフィルタの性能であり、マスク本体の性能を示すものではないことを明確化する表示ルールも定められました。



■消費者への誤認防止を目的とした「マスクの表示・広告自主基準」

「マスクの表示・広告自主基準」では、今回の改定以外でも消費者の誤認を防ぐためのさまざまな取り決めがなされています。そのひとつが容器や包装に表示すべき事項の統一です。右記の7項目について、パッケージと対照的な色使いで見やすく記載するよう定めることで、商品を選ぶ上で大切な製品情報の誤認防止に役立てています。

表示例

(社) 日本衛生材料工業連合会自主基準による表示	
品名	マスク (商品名○○○)
対象	風邪・花粉・ほこり等
素材	ポリプロピレン
抗菌剤	○○○
枚数	15枚
製造販売者名	○○○株式会社 〒108-○○ 東京都港区○○○… お客様相談室 0120-○○○○
梱包材の材質	ポリプロピレン

- 品名
「マスク」と記載する。なお、「マスク」の後に(商品名○○○)と商品名を括弧書きしてもよい。
- 対象
風邪・花粉・ホコリ等と表示する。
- 素材名
本体・耳ひも部・フィルタ部の素材名称を表示する。
- 抗菌剤名
抗菌剤を使用する場合は枠内に欄を設けて、抗菌剤の成分と部位を表示する。
- 入数
入数や枚数を表示する。
- 業者名
製造者と販売者が同一の場合は「製造・販売者名」を表示する。製造者と販売者が異なる場合は生活者に対する責任元を表示する。
- 包装材の材質
包装材の材質を表示する。

マスク工業会会員マークの表示を可とする運用ルール

マスク工業会による自主基準は「マスクの表示・広告自主基準」「衛生マスクの安全・衛生自主基準」「全国マスク工業会会員マークの運用基準」という3つの基準で構成されています。

今回の改定では、「マスクの表示・広告自主基準」についての見直しを図った上で、マスク工業会内に会員マーク表示調査会を設置。「マスクの表示・広告自主基準」と「衛生マスクの安全・衛生自主基準」を遵守している会員に対して、商品パッケージへの全国マスク

工業会会員マークの表示を認めることで、表示や品質についての信頼性向上に努めています。

なお、現時点で市場に出回る会員企業製マスクの多くにマスク工業会会員マークが表示されています。すでに販売している商品については、表示について2年間の猶予期間を設けているので、マーク表示がない商品であっても「マスクの表示・広告自主基準」に適合していないものとは限りません。



■安全性と品質の向上を目的とした「衛生マスクの安全・衛生自主基準」

「衛生マスクの安全・衛生自主基準」では、マスクの品質基準と製造管理基準を定めています。

品質基準では、ホルムアルデヒドの検出基準やJIS法に則った抗菌自主基準などを設けることで、マスクのより高い安全性を追求しています。また衛生管理基準

では、製造施設内の換気や防虫対策、従業員の衛生管理、さらには製品や原材料の品質管理など、製造過程における衛生・管理についての細かなルールを設定。消費者により安心して使っていただけるよう安全で高品質な製品の流通を目指しています。

全国マスク工業会ってどんな組織？

全国マスク工業会は、厚生労働省からマスクの使用表示検討の要請を受けて2005年3月に発足した業界団体です。現在は家庭用や医療用マスクの製造・販売業者など82社が加盟。「マスクの表示・広告自主基準」「衛生マスクの安全・衛生自主基準」に基づく適正な表示・広告の推進やフィルター性能についての試験方法の統一、消費者に向けたマスクの啓発活動などを通じて、マスクの普及に努めています。

冬の季節のマスク効果

■風邪やインフルエンザの感染経路は飛沫感染や接触感染がほとんど

咳やくしゃみの飛沫は2～3メートルも飛ぶといわれています。飛沫には風邪やインフルエンザのウイルスが大量に含まれているので、それを吸い込んだ人も感染してしまいます。また、直接吸い込まなくてもドアノブやエレベータのスイッチなど、飛沫の付いた物を触れた手を口や鼻に触ることで感染します。風邪をひいたらマスクをして、飛沫の拡散を防ぎ周りの人にうつさないように配慮する「咳エチケット」を守りましょう。

なお、風邪をひいていない人がマスクをしても、ウイルスの侵入を完全に防ぐことはできません。ただし、飛沫の付いた手で口や鼻を触る機会が減るので、感染の拡大予防には大きな効果が期待できます。また、マスクには防寒や喉を乾燥から守るという効果があるため、その点からも風邪の季節対策に役立つものといえるでしょう。

あなたは大丈夫? 「咳エチケット」

Check 1

- 咳やくしゃみが出そうになったらティッシュなどで口と鼻を押さえる

Check 2

- 咳やくしゃみが出そうになったら他の人から1メートル以上離れて顔をそむける

Check 3

- 咳やくしゃみを押さえた手はすぐに石けんで洗う

Check 4

- 咳やくしゃみが続くときは、周りの人にうつさないようマスクを装着する

Check 5

- 鼻汁や咳を含んだティッシュ、装着後のマスクはすぐにフタ付きのゴミ箱に捨てる

Check 6

- 周りに咳をしている人がいたらマスクを着けるようお願いをする

チェック!

風邪やインフルエンザにかかる前の注意事項としては、咳や発熱などの症状のある人になるべく近寄らない(2メートル以内は避ける)ことが大切です。また、手についたウイルスが目や口といった粘膜を経由して感染する恐れがあるため、マスクを着用することが有効です。また、冬場は帰宅後に手洗いをする習慣をつけましょう。



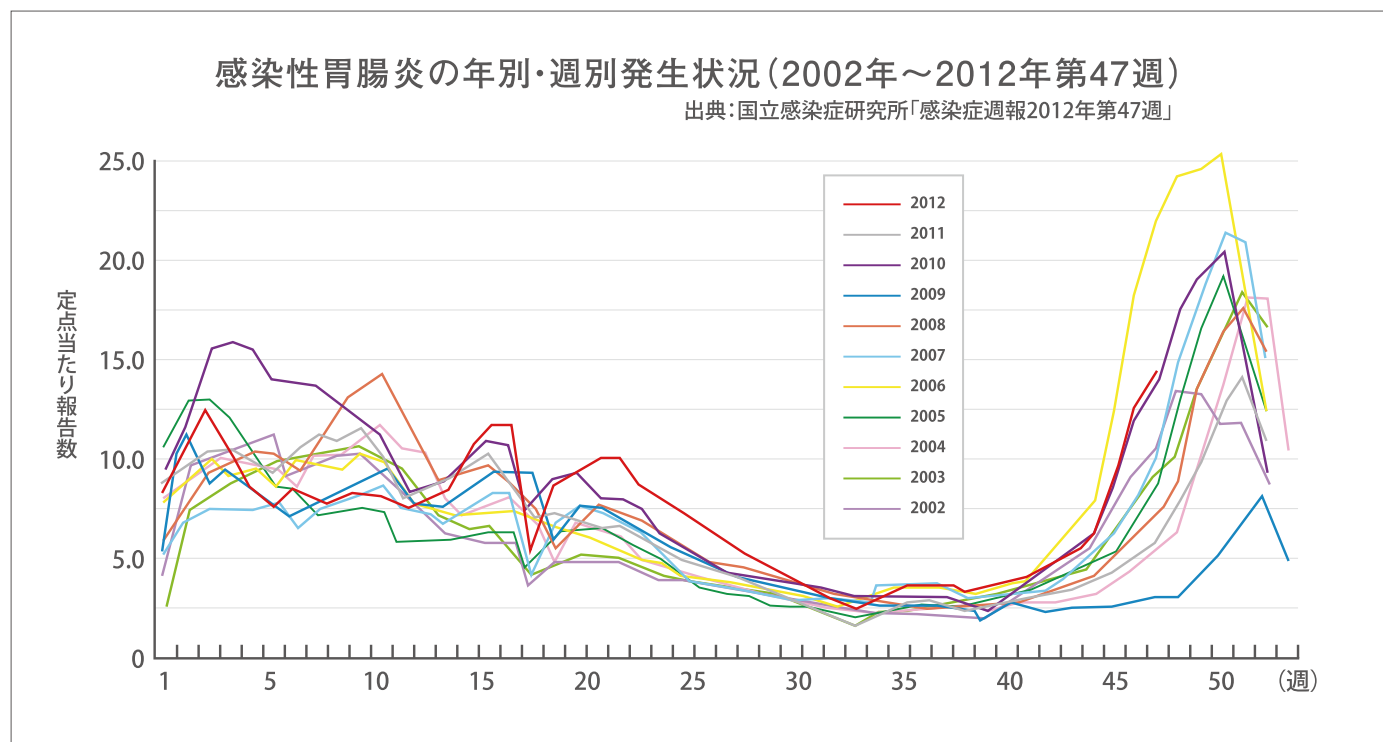
※厚生労働省新型インフルエンザ対策ガイドラインより作成

■2012年の暮れから2013年にかけて感染性胃腸炎流行の兆し

全国約3,000カ所の小児科定点からの報告を集めた国立感染症研究所の発表によると、感染性胃腸炎の報告数が2012年第42週以降増加しています。特に第46週の報告数は35,862件と2002年以降2番目に多く、2012年の年末から2013年にかけては2006年並の大流行が予想されます。

感染性胃腸炎の感染経路としては、発症者や無症

状病原体保有者との直接もしくは間接的接触や患者の嘔吐物や下痢便を介した飛沫感染などが多く、感染力も非常に高いのでこれからの季節は十分な注意が必要です。最も有効な予防法として石けんによる手洗いが挙げられますが、マスクの着用も効果があります。これからの季節、外出時のマスク着用を徹底しましょう。



花粉の季節のマスク効果

■マスクの着用で花粉対策になるの!?

花粉症にかかるのは、花粉を吸い込んだときに体内で免疫グロブリンEという抗体(IgE抗体)が作られる人だけです。この抗体を持つ人が子どもの頃から花粉を吸い続けると体内に少しずつIgE抗体が蓄積され、ある一定量を越えたとき花粉症になるのです。つまり体内に取り込む花粉が多い人ほど若いうちから発症すると

いうこと。いい換えれば、体内に入る花粉が少ない人ほど晩年まで発症を抑えることが可能なのです。

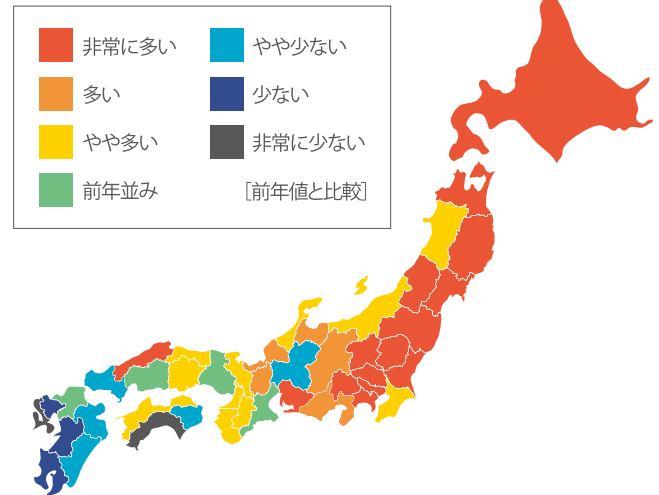
「花粉症でないからマスクはいらない」と考えるのではなく、ぜひ花粉対策としてマスクを着用するよう心掛けてください。

■2013年の花粉飛散数は関東・東北地方と北海道で例年の3～7倍に

日本気象協会が「全国・都道府県別の2013年春の花粉飛散予測」の第2報を2012年12月5日に発表しました。それによると、スギ及びヒノキ花粉（北海道はシラカバ）の総飛散数は、九州・四国地方は例年よりやや少ないですが、中国地方から北海道にかけては例年並みか例年より多く、関東地方は例年のおよそ1.5倍になる見込みです。

昨シーズンの飛散数が全国的に例年並みか少なかったことから、来春の飛散数は昨シーズンに比べると九州地方で少ないほかは全般に多く、関東・東北地方と北海道は3～7倍の予想。来年は花粉症の方には辛いシーズンとなりそうです。マスクの準備はお早めに!

2013年の花粉の飛ぶ量は? [スギ+ヒノキ 北海道はシラカバ]



前年値:2012年シーズン飛散量

家庭用マスクの種類と選び方

■自分に合ったマスクのサイズは?

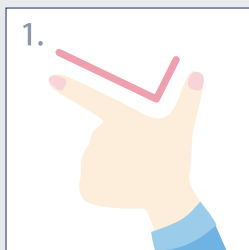
全国マスク工業会では、20歳以上の男性585人の顔のサイズ(耳から鼻の間隔長)を測定し、正規分布曲線により、次の4つのグループに顔サイズ(間隔長)を分類しました。

実際のマスクサイズの表記を統一することは、フィルタ部の形状・大きさ、耳部の素材・長さ・形状などにより

異なり、かえって誤解を招くことも考えられることから、参考データとし、各社の責任において寸法表示をすることにしています。

工業会では、マスクを選ぶ場合の参考データとして活用できるようホームページでも、「マスクのサイズの測り方」とともに案内しています。

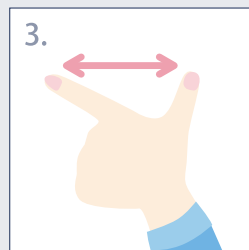
マスクのサイズの測り方



1. 親指と人差し指でL字形を作ります。



2. L字形にした状態で、耳の付け根の一番高いところに親指の先端を当て、鼻の付け根から1cm下のところに人差し指の先端を当てます。



3. 親指から人差し指までの長さを測れば、それがサイズの目安になります。

測った長さが…

9～11cm
→子供用サイズがおすすめ

10.5～12.5cm
→小さめサイズがおすすめ

12～14.5cm
→ふつうサイズがおすすめ

14cm以上
→大きめサイズがおすすめ

■密着性と着け心地の良さがマスクの効果を高める

家庭用マスクにはたくさんの種類があり、店頭で「どれを買ったらいいの?」と迷ってしまう人も多いのではないのでしょうか。マスク選びで最も注意したいのが自分に合ったサイズや形状を選ぶことです。いくらフィルター性能が優れていても顔とマスクの間に大きな隙間ができてしまえば効果が期待できません。また花粉や風

邪のシーズンでは長期間マスクを着用することになるので、装着感が悪くすぐに外したくなるようなものは避けたほうが無難です。

ただし、マスクは購入前に試着することができないので、いくつか使ってみながら自分に合うものを見つけていくのがよいでしょう。

家庭用マスクの主な種類



平型マスク

一般的なガーゼマスクで保湿性と保温性に優れていることから、飛沫防止や捕集の機能に加え、乾燥から喉を守るのにも役立ちます。



プリーツ型マスク

前面がプリーツ状になっているため、口の動きに柔軟に対応します。またマスクと口の間に空間があるので呼吸がラクに行えます。



立体型マスク

顔の形に合わせてデザインされているため、隙間が少なくぴったりとフィットします。装着時の息苦しさや喋りにくさも大幅に緩和されます。

自分に合ったマスクを選ぶための「6大チェックポイント」

購入前

1. 素材・機能をチェックする
2. 形・サイズをチェックする

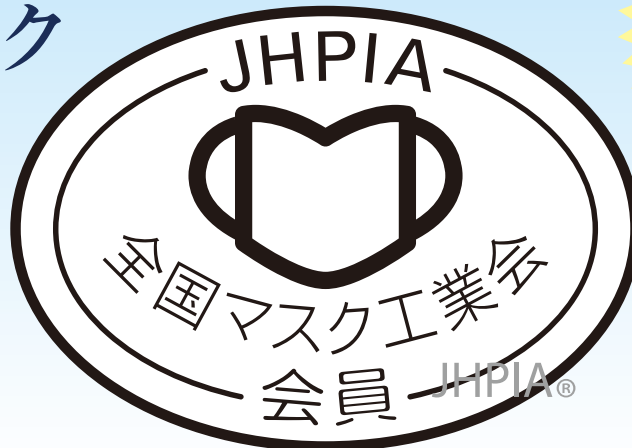
購入後

3. 顔との間に隙間がないかチェックする
4. 耳にかけて痛くならないかチェックする
5. 呼吸がしやすいかチェックする
6. ゴワゴワするなどの不快感がないかチェックする

チェック!

■マスクについての相談窓口

安心のマスクは このマーク



風邪の季節も
花粉の季節も
マスクの準備を
お忘れなく!

こちらはホームページ掲載用のデータデザインとなります

全国マスク工業会 会員一覧

株式会社アイテム
アイリスオーヤマ株式会社
阿蘇製薬株式会社
株式会社アドフィールド
伊藤忠商事株式会社
株式会社井上工業
イワツキ株式会社
宇都宮製作株式会社
A. R. メディコムインク・アジア・リミテッド
有限会社エージェンツワン
株式会社N&Nコーポレーション
株式会社NBCメッシュテック
株式会社エフスリー
株式会社エムケイエンタプライズ
オーミケンシ株式会社
大木製薬株式会社
オオサキメディカル株式会社
小津産業株式会社
花王株式会社
川島縹帯株式会社
川本産業株式会社
クラレクラフレックス株式会社
株式会社グリーンテック
興和株式会社
小林製薬株式会社
埼玉東和薬品株式会社
サンエムパッケージ株式会社
三光化学工業株式会社

株式会社重松製作所
株式会社資生堂
株式会社白鳩
熙樺株式会社
スズラン株式会社
住友スリーエム株式会社
大衛株式会社
大王製紙株式会社
大正製薬株式会社
ダイワボウノイ株式会社
ダイワボウポリテック株式会社
株式会社竹虎
玉川衛材株式会社
株式会社ティー・エイチ・ティー
帝人フロンティア株式会社
東洋化学株式会社
東レ・ファインケミカル株式会社
株式会社トップランド
株式会社トレードワークス
株式会社浪速製作所
日昭産業株式会社
日進医療器株式会社
株式会社日東社
日本アムウェイ合同会社
日本バイロン株式会社
日本メディカルプロダクツ株式会社
株式会社白元

白十字株式会社
ハクソウメディカル株式会社
株式会社橋本クロス
株式会社長谷川綿行
HADARIKI株式会社
原田産業株式会社
株式会社ビー・エム・シー
株式会社ピエラス
ピップ株式会社
株式会社ヒューリック
株式会社ファーストレイト
株式会社富士
株式会社ホスピタルサービス
株式会社本田洋行
松前衛生材料株式会社
ミドリ安全株式会社
株式会社モチガセ
モルザ株式会社
株式会社ヤガミヘルスケアコーポレーション
株式会社大和工場
株式会社裕源
ユニ・チャーム株式会社
株式会社ヨコイ
横井定株式会社
株式会社リブドゥコーポレーション
ロート製薬株式会社
ワンダフル日本株式会社

(50音順)

会長／鎌田 真(株式会社白元) 副会長／玉川 幸彦(玉川衛材株式会社) 副会長／横井 昭(横井定株式会社)

全国マスク工業会 〒105-0013 東京都港区浜松町1-2-3 泉浜松町ビル1F TEL 03-6403-5351 <http://www.jhpia.or.jp/>

紙おむつ・ライナー生産数量(日衛連調べ)

〈単位：トン、千枚〉

			平成23年		平成24年									
			年計	前年比%	1~3月	前年比%	4~6月	前年比%	7~9月	前年比%	10~12月	前年比%		
紙 お む つ	大人用	テープ型 (パンツタイプ)	千枚	462,408	103	117,273	109	115,077	89	117,128	108			
			トン	55,507	101	13,997	108	13,631	88	13,895	107			
		パンツ型 (パンツタイプ)	千枚	792,178	108	196,613	112	205,318	95	194,720	107			
			トン	56,622	103	13,788	104	14,346	93	13,417	106			
		合計	千枚	1,254,586	106	313,886	111	320,395	92	311,848	107			
			トン	112,129	102	27,785	106	27,977	91	27,312	106			
		フラット型	千枚	235,334	91	54,787	90	54,433	86	51,570	94			
			トン	15,836	92	3,624	89	3,599	81	3,454	96			
		(パッド型/その他)	尿とりパッド	千枚	3,065,040	103	786,341	106	781,795	99	791,977	109		
				トン	148,098	103	38,012	106	37,822	101	38,463	110		
	軽失禁パッド 軽失禁ライナー		千枚	1,256,228	124	348,245	131	373,788	115	389,949	134			
			トン	11,625	118	3,325	129	3,266	105	3,311	129			
	合計		千枚	4,321,268	108	1,134,586	112	1,155,583	104	1,181,926	116			
			トン	159,723	104	41,337	107	41,088	101	41,774	111			
	合計	千枚	5,811,188	107	1,503,259	111	1,530,411	101	1,545,344	113				
		トン	287,688	102	72,746	106	72,664	96	72,540	108				
	乳 幼 児 用	テープ型 (パンツタイプ)	千枚	4,081,914	103	1,062,601	101	1,134,841	109	1,069,246	116			
			トン	118,495	102	30,785	102	32,621	106	30,417	113			
		パンツ型 (パンツタイプ)	千枚	4,619,022	99	1,244,212	115	1,259,277	109	1,262,172	111			
			トン	177,708	99	47,014	113	47,719	107	47,972	110			
合計		千枚	8,700,936	101	2,306,813	108	2,394,118	109	2,331,418	113				
		トン	296,203	100	77,799	108	80,340	107	78,389	111				
合計	千枚	14,512,124	103	3,810,072	109	3,924,529	105	3,876,762	113					
	トン	583,891	101	150,545	107	153,004	101	150,929	110					
ライナー	千枚	33,564	79	7,748	94	4,272	47	7,251	111					
	トン	52	78	12	92	6	43	11	110					

※製品分類については、平成10年1月から発表 ※平成17年1~3月分より輸入分を含む

■寝たきりの人のおむつ代は、確定申告すると医療費控除が受けられます■

昭和63年1月からおむつ(寝たきり用)は、医療費控除の対象になっています。控除を受けるためには、1.医師の発行する「おむつ使用証明書」
2.使用者の名前とおむつ代であると明記した「領収書」が必要です。詳しくは病院・医院、または税務署、市区町村役場にお問い合わせください。

ご質問ご意見お問い合わせは下記へ